

UWAGAI!

-Pod stopą wykonać wylewkę z chudego betonu gr. min. 10

cm

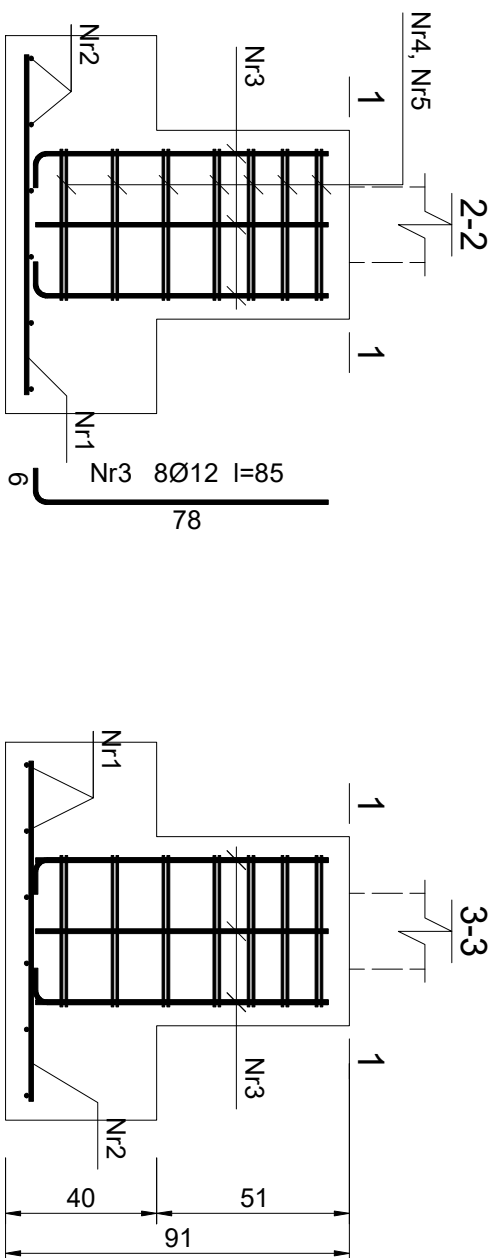
-Wszystkie wymiary należy sprawdzić na budowie,

ewentualne rozbieżności i wątpliwości należy wyjaśnić z autorskim biurem projektowym

- Rozpatrywać z aktualną architekturą i projektami branżowymi
- Wymiary podano w cm.

-W przypadku stwierdzenia innych warunków gruntowo-

wodnych niż założone w projekcie należy skontaktować się z autorskim biurem projektowym.

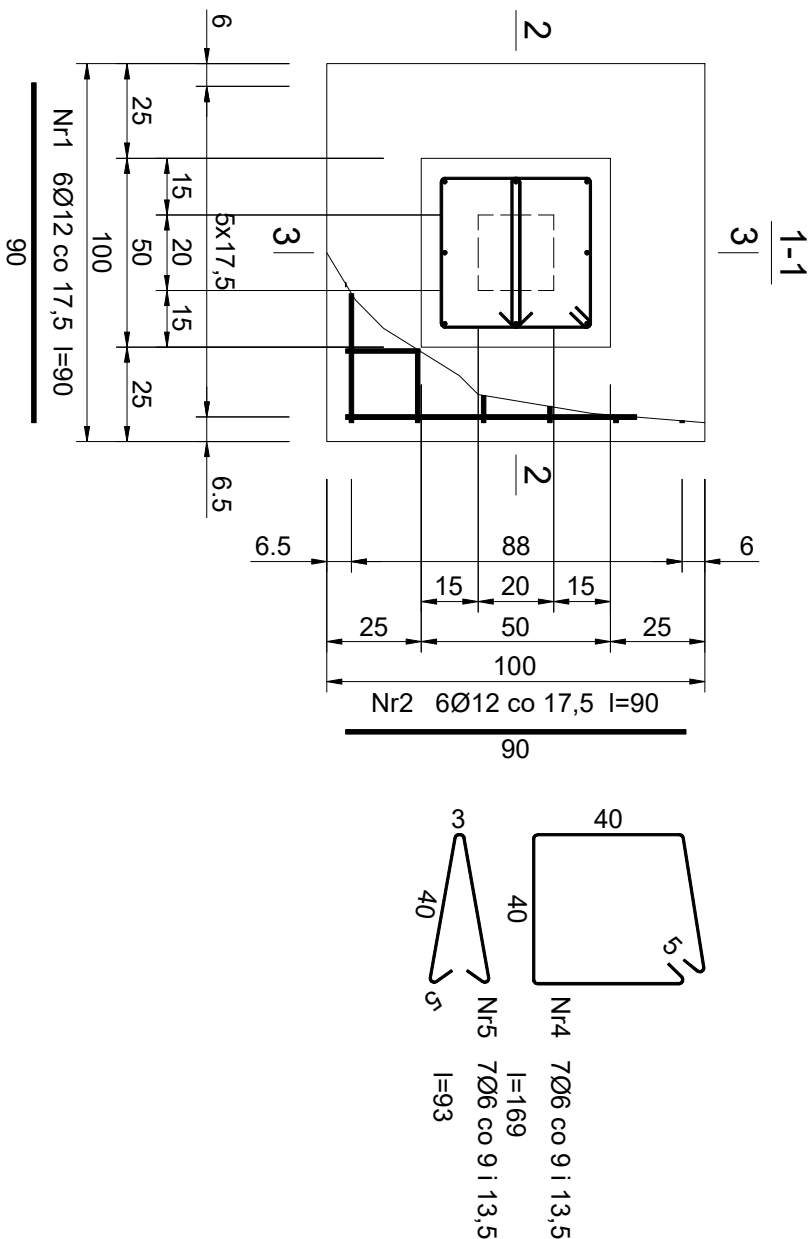


Beton	B20 (C16/20)
Stal	St0S-b
	34GS
Otulina	c _{nom} =50 mm

Wykaz zbrojenia

Nr pręta	Średnica [mm]	Długość [cm]	Liczba [szt.]	Długość całkowita [m]	
				St0S-b	34GS
dla 1 stopy					
1	12	90	6		5,40
2	12	90	6		5,40
3	12	85	8		6,80
4	6	169	7	11,83	
5	6	93	7	6,51	
Długość całkowita wg średnic			[m]	18,4	17,7
Masa 1mb pręta			[kg/mb]	0,222	0,888
Masa prętów wg średnic			[kg]	4,1	15,7
Masa prętów wg gatunków stali			[kg]	4,1	15,7
Masa całkowita			[kg]	20	

UWAGA: Długość pręta jest długością obliczoną na podstawie wymiarów w osi pręta (metoda B wg PN-EN ISO 3766:2006)



WIATA REKREACYJNA - POZ. 0.2 STOPA FUNDAMENTOWA		SKALA	1:20
OBJEKT ZAGOSPODAROWANIE TERENU PRZY JEZIORZE TONOWSKIM W SKORKACH		BRANZA	KONSTRUKCJA
INWESTOR	Gmina Rogowo		
ADRES INWESTYCJI	ul. Kościelna 8, 88-420 Rogowo		
ARCHITEKTURA PROJEKTANT	dz. nr 107 obręb Skórk g.m. Rogowo oraz dz. nr 206 obręb Tonomo gmina Janowiec Wlkp. mgr inż. Marcin Zwierzykowski upr. nr KUP/0081/P/00K/07 w specjalności konstrukcyjno - budowlanej bez ograniczeń	DATA IZOPISU 05.03.2024 r.	
	Burowo Usług Projektowych i Obsługi Inwestycji „DWG” Marcin Zwierzykowski Pole Wielkie 21, 88-400 Znin tel. 52 522 46 30, 600-500-282 www.dwg.com.pl e-mail: biuro@dwg.com.pl	NR PLANU	K6